

塾ISOROKU

中学生用資料

開塾時間(通い放題)

- 月曜 ～ 金曜 16:00 - 22:00
- 土曜 10:00 - 18:00
- 日曜祝日 基本的に休み
- テスト前受験前 休日開塾あり

お問い合わせ

- TEL: 080-7950-8506
- 公式LINE : @isoroku
- HP: 塾ISOROKUで検索



instagram



HP



公式LINE

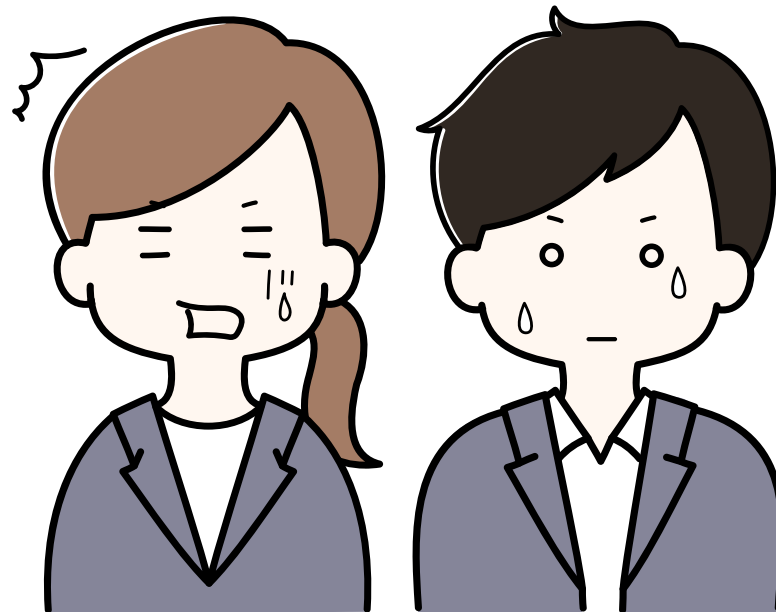
中学生の こんな悩み解決します

家で勉強できない我が子
どうしよう

定期テストで点数が取れない
どうやって勉強すればいいの・・・

行きたい学校がある。
何から始めればいいか
わからない

家ではスマホばかり・・・
全然勉強できていない



自習できる環境が欲しい

ISOROKUの方針

「自分で学習できるこどもを育てること」

自習通い放題

通い放題の自習室では授業日以外も学習が可能です。授業だけのために塾に来て家庭で学習できなければ成績は伸びません。今現在、勉強にお悩みの生徒たちはまずは「量」をこなす必要があります。「質」は求めません。「質」は「量」をこなすことができようやく気づき、改善し、身についていくものです。

自立型個別指導

当塾では自立型個別指導を受講できます。自分のペースで自分の難易度に合った問題で学習を進めます。学習は都度先生にチェックして進むため、理解不足のまま進ことはありません。また、苦手科目は学年を戻ったり、得意科目は早めに進めたりと科目ごとに違うペースで学習することも可能です。マンツーマン個別指導と自習、集団授業の良いところを合わせた授業形態になります。

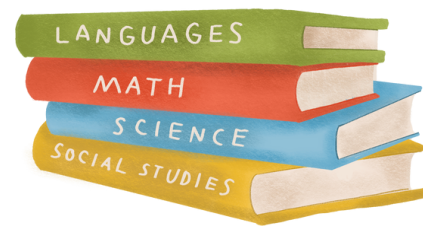
学習アドバイス

講師のチェックと自立の仕組み。
当塾では生徒が「自ら」の手でプリントを印刷し、終われば席を立ち、講師にチェックをしてもらいます。一見、時代を遡るような作業が子供達の成長に大きく関わるのです。「自分で動く」そして目の前の限られたプリントを全力で解く。これこそが生徒たちが自立に向かい集中力を発揮できるシンプルな仕組みです。

全国で圧倒的な成果を上げているセルフィーというシステムを導入し
超効率的な自立型個別指導を実現させました。

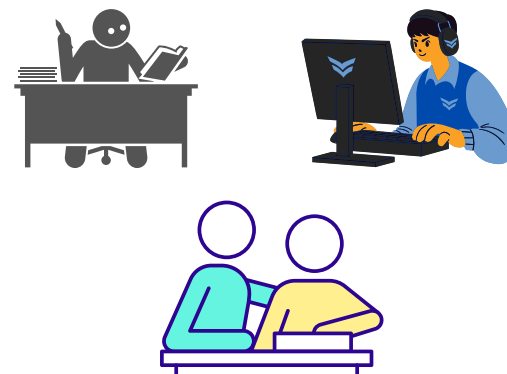
☀ セルフィー

全科目対応 個別進度指導



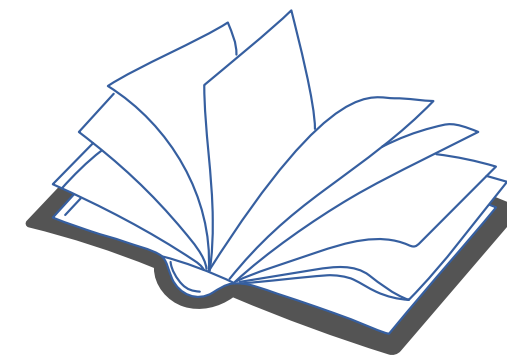
全科目・全学年
ひとりひとり科目別
レベルに沿って学習

自立学習サポート



各問題にメディア解説
問題を解いたら先生チェック
個別進度チェック

大量演習



約20冊分の問題が
1冊のテキストに収録
数値替え・類似問題多数

依存型の学習はもう終わり。自立型の学習を身につける。

わかるところは自分で進み、わからないところをサポートする個別指導

授業の流れ

当日の
計画を確認



5分程度
マルチメディア
解説受講



練習問題
類似問題
自分で印刷

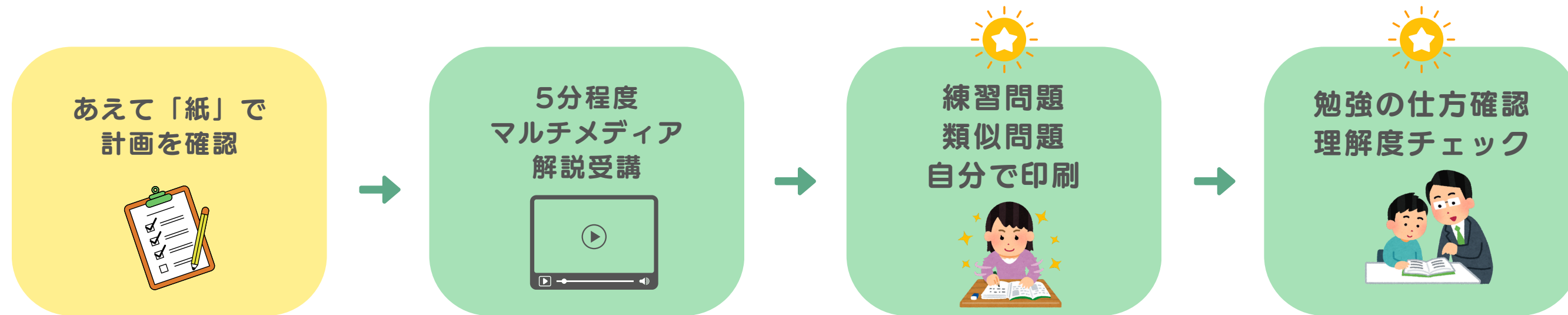


勉強の仕方確認
理解度チェック



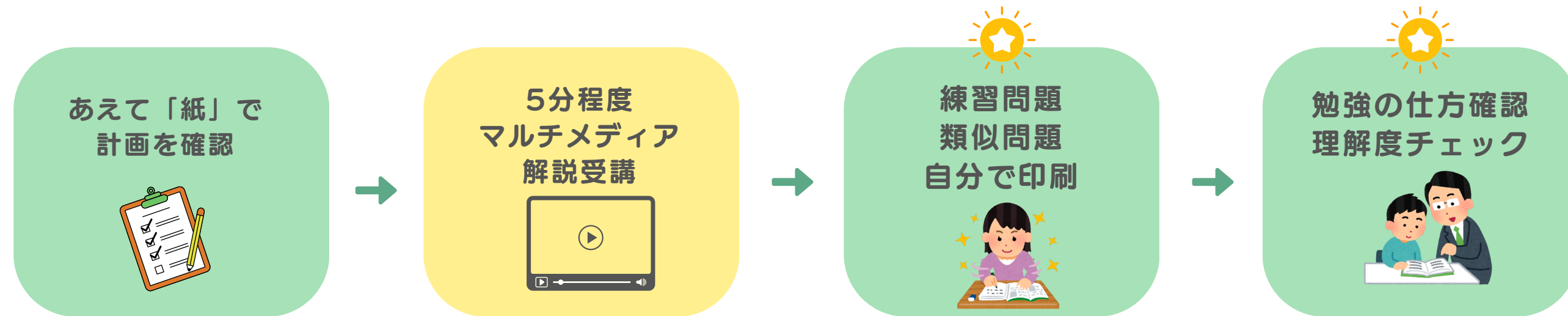
同じ内容を何度も繰り返し学習して定着させる
もちろん、講師に質問してもOK！
質問内容によっては自分で解決させることもあります！

紙の進度チェック



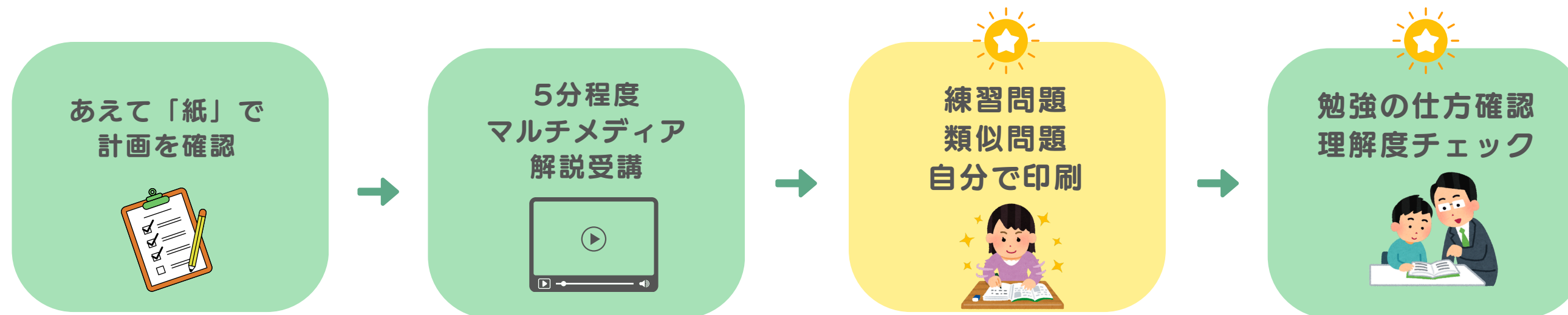
- ・ 紙に書いた課題を授業中にやり切ることで集中力がUPする
- ・ 計画を進めることで達成感や自己肯定感、成功体験を得ることができる
- ・ 着実にステップアップする感覚を得るために紙に自分で記録をする
- ・ 苦手分野や、チェックしてもらったポイントが整理・振り返りしやすい

マルチメディア解説



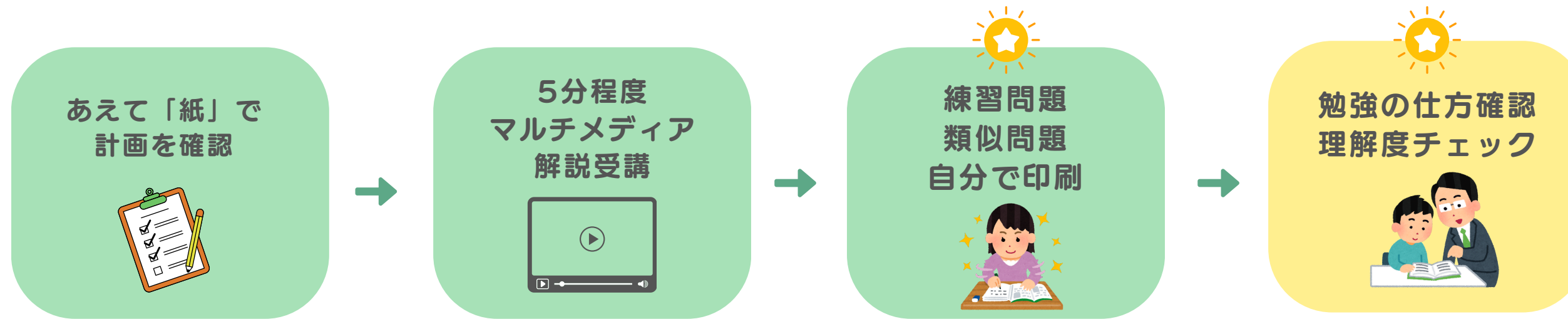
- 人ではなく、アニメーションを利用した授業で集中力UP
- テキストを読み込み、**数分で完結**するため1講座を受講、だらけない
- 自分の席ではなく、**席を立てて見に行く**、行動と勉強の結びつけ
- **自立学習専用**に作られているので、不明点が残りにくい(**省略などが少ない**)

練習・類似問題・応用問題



- ・「**自分の手**」で印刷したプリント一枚を練習する
- ・数値変え、難易度変更など**1冊で約20冊分**の問題が収録されている
- ・テキストやプリントに毎度バーコードが付属され、どんな問題も復習、類似問題に**簡単に**アクセスできる、
- ・まさに「**自立**」して学習するため作られたテキスト

講師のチェック



- 数枚を解き終わると講師に「書き込み確認」「解き方の確認」「口頭チェック」「口頭説明」などで理解度をチェックする。
- 質問対応、質問が正しいか、深く理解すべきポイント、答えを見ればわかる問題、「補助がいる」or「自分でできる」の区別ができるようになる
- 理解不足問題は類似問題で即座に練習
- **自分で問題を解き進める方法を身につけて、自立した学習方法を身につける**

セルフィー利用者の声

（セルフィーの導入塾の生徒の声）

この塾は毎日こられて、**学習時間の確保**がしやすいです。自分のペースで進められます。勉強しやすい仕組みになっていて嬉しいです。

パターン練習を何回も自分で印刷して解くことができるので、テストの時に自信を持てるようになった。最初は50点くらいだった数学のテストで90点取ることができた。

わからないところをだけをひとりひとり教えてくれる**個別指導塾**です。成績は下の方でしたが少しずつ上がってきました。

別の有名塾に通っていましたが、どんどんついていけなくなりました。**中学生ですが、小学生のテキストとまでまで遡って**、いつでも勉強できるのでやる気が出てきました。

進み方がひとりひとり違うし、**難易度も自分に合ったもの**を使えるので、弱点が克服できた。先生がチェックして褒めてくれるからやる気が出る。

わかるところは自分のペースで進み、わからないところは、わかるまで繰り返す。だからできるようになる。楽しくなる。先生もわかるまで教えてくれる。

時間割・自習に関して(1回120分授業・10分休憩)

時間	月	火	水	木	金	土曜
	平日は19:00までは自習、その後セルフイーを用いた授業を行います。すべての時間通い放題となっておりますが、 19:00以降の通塾日は事前に決めて通塾します(ルーティーン化+生徒の管理するため)					
16:00-18:50	自 習	自 習	自 習	自 習	自 習	10:00-18:00 FreeTime
19:00-21:00	授 業	授 業	授 業	授 業	授 業	
21:10-21:50	自習・居残り質問タイム・FreeTime					

	セルフイー	講師チェック	質問	例：1科目水曜授業の生徒	例：3科目：水木金授業の生徒
授業コマ	○	○	○	水曜	水曜木曜金曜
自分の曜日の授業以外の時間 に自習に来た場合	○	△	△	水曜以外の日	月曜火曜

料金に関して

コース	内容	中1	中2	中3
ベーシックコース(1科目)	週1授業 + 通い放題	¥18,800	¥20,800	¥20,800
ステップアップコース(3科目)	週2-3授業 + 通い放題	¥24,800	¥25,800	¥25,800
マスターコース(5科目)	週4-5授業 + 通い放題	¥29,800	¥30,800	¥30,800
システム利用料 + 諸経費		¥1,980	¥2,980	¥4,980

夏期講習	おおよそ2.0～3.0倍の料金
冬期講習	おおよそ1.2～2.0倍の料金
春期講習	おおよそ1.2～2.0倍の料金
教材費	各学年1科目3000円(基礎から応用まで収録、問題数は約10冊分) さかのぼって購入・先取り購入可能(もちろんセルフイー受講できます) 3年間卒業まで使えるテキストです。 セルフイー以外の教材は任意購入可能(基本的に必要ありません) 中3受験対策用の予想問題・テキストの購入あり
中3模試	中3は大阪府専用のいつき模試に4-5回参加します(任意)。1回:約4800円
振替	可能です。基本的には1～2週間以内での振替となります。
入塾金・入会費用	3,300円
定員	自習室確保のため中学生全体での定員を定めております。

質問(Q.A)

Q セルフィーの受講科目以外も質問できますか

A もちろん可能です。基本的に講師が見守っているため必要であれば質問してOKです。ただし調べたらわかるもの、答えを見たらわかるものは自立学習を身につけるために教えません。

Q セルフィーの受講は必須ですか？

A 必須です。通塾の場合、最低限1科目受講のお値段となります。

Q セルフィーのテキストは次年度も使えますか

A 使用する場合は現在の学年での科目の受講が必要になりますが、使えます。1年で数英を受講していて、2年生で数のみを受講している場合は中1英語は受講できません。

Q 他の学年のテキストは購入できますか

A できます。中3で数学を受講している場合、中1、中2のテキストを購入すれば中1からの内容を全て学習できます。

質問(Q.A)

Q 自宅でもセルフィーを使いたいです

A セルフィー利用は教室のみとなります。
事前にプリントを印刷して自宅学習がおすすめです。

Q 1日に2コマ受講可能ですか？

A 受講可能です。集中力が続く場合は2コマ連続での受講も可能です。

Q セルフィー以外のテキストは購入できますか

A できます。様々な教材は準備しておりますが、基本的には中3以外はセルフィーのみで十分な練習ができます。

Q 費用はどうなりますか。

A 基本的にコース料金とシステム利用料、講習費、教材費が費用となります。目安は全て記載しております。

質問(Q.A)

Q 定期テスト前は試験対策がありますか？

A あります。対策プリントの配布や、テキスト内の復習、土日開塾など行います。セルフイーを解放します。

Q 受験対策はできますか

A できます。受験の問題も日々の学習の積み重ねで大きく変わることはありません、中3になると別途教材で練習も行います。

Q 中3からでも入れますか？

A もちろんです。中3から、どんなレベルの生徒でも満足していただける指導が可能です。小学校の内容からさかのぼることや、1科目だけ中1からやり直すことも可能です。しかも圧倒的な速さと演習量で進めることができます。

Q 小学生の内容を学習できますか

A できます。国語や算数を学習し直すのはとてもいいことです。小学生の内容はもちろんのこと将来的には高校生的内容も学習できるようになります。

最後に

塾ISOROKUは開塾して約4年の学習塾です。他の塾に比べて実績は少ないかもしれませんが、この4年間で様々なシステムや授業形態を導入しながら、生徒たちが伸びる学習方法を模索してきました。そんな中で、生徒たちがどんどん伸びるシステム、生徒たちが自立して学習を進めることができる個別指導システムを導入しました。私たちは全力で生徒たちと向き合い、塾ISOROKUでしか得られない体験、質の良い指導を提供していきます。日々生徒の様子を観察しながらサービスの内容を高め生徒・保護者の方ともに、塾ISOROKUに通って「生徒自身が・お子さんが、変わった！」と実感していただけるように尽力いたします。

無料体験や説明会などは随時行っております。自立型個別学習ということで聞きなれない授業となりますが、LINEでも電話でも説明させていただきますので、ぜひご連絡をお願いいたします。

●その他

- ・入退室のお知らせと学習状況をアプリで通知、管理
- ・定期的な面談・フィードバックで安心
- ・LINEを使用してスムーズなやりとりを可能に

●責任者

原 剣斗

- ・生年月日：1992年8月1日生まれ
- ・出身：福岡県
- ・学歴：九州大学・同大学院卒業
- ・趣味：バレーボール、ちょっとゴルフ

参考資料

月謝比較表	指導時間・コマ	月謝	その他
個別授業 1 対 1	80分 × 4回 × 3科目	約48,000～60,000円+諸経費 (1コマ約4,000～5,000円)	設備費やプラスの教材費 長期講習は10-20万も・・・ 特別講習など追加料金多数 個別の時間以外どうするの・・・ 先生がコロコロ変わる・・・
個別授業 1 対2-4	80分 × 4回 × 3科目	約36,000～48,000円+諸経費 (1コマ約3,000～4,000円)	
ISOROKU (個別進度3科目)	80分 × 4-5回 × 3科目	約27,000～31,000円(全て込み) (1コマ約2,000円・学年変動)	システム+諸経費込みで左の値段 長期講習は平均2倍程度の料金 教材費は1冊3,000円×5科目(年間) 16時～22時で通い放題 使い放題のシステム 自分で練習問題を印刷し放題の環境
ISOROKU (個別進度5科目)	80分 × 4-5回 × 5科目	約32,000～36,000円(全て込み) (1コマ約1,600円・学年変動)	

授業以外の時間でもセルフィーを利用できますのでさらに割安の価格で個別に学習できます。